

FORMATIONS CONTINUES



ACCESSIBILITÉ 2018



FORMATIONS CONTINUES À DESTINATION DES VOLONTAIRES

SAISON 2018

Le B.A.ba et les grandes lignes de
l'accessibilité, la conception accessible



MODULES

AVRIL - OCTOBRE, 2018

2 MODULES

Le B.A.BA et les grandes lignes de l'accessibilité

Ce module a pour objectifs de prendre connaissance du cadre général de l'accessibilité et de découvrir ce que recouvre la notion d'accessibilité:

- public concerné,
- difficultés et besoins environnementaux selon la situation de handicap,
- parcours de certains concepts,
- cadre législatif de l'accessibilité, ...

REM: Cette journée constitue une journée de prérequis pour participer au module « La conception accessible ».

La conception accessible

Journée d'approfondissement consacrée au principe de conception accessible et des critères pouvant influencer l'accessibilité d'un espace ou d'un lieu: bâtiment, voirie...

L'objectif sera de comprendre ces critères, leur raison d'être.

L'objectif sera également de pouvoir lister les points d'attention essentiels en matière de mise en accessibilité lors d'une visite de terrain.

Pour participer à ce module, il est nécessaire d'avoir suivi au préalable le module de prérequis « Le b.a.ba et les grandes lignes de l'accessibilité».



INSCRIPTION

BULLETIN À COMPLÉTER ET À RENVOYER À
VOTRE RÉGIONALE D’AFFILIATION

NOM:

PRÉNOM:

NUMÉRO DE REGISTRE NATIONAL :

RÉGIONALE D’AFFILIATION :

19 avril: B.A.BA et grandes lignes de l'accessibilité

CREAGORA (Namur), de 10h à 16h

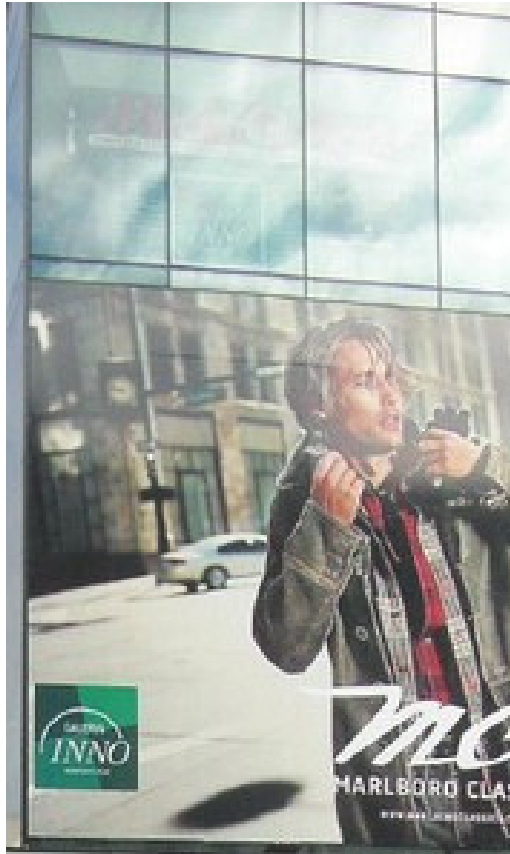
25 octobre: La conception accessible

CREAGORA (Namur), de 10h à 16h

J’AI DES BESOINS SPÉCIFIQUES : OUI/NON (SI OUI,
PRÉCISER)

.....

JE M’ENGAGE À PARTICIPER À L’ENSEMBLE DE LA
FORMATION CHOISIE,
SIGNATURE :



CADRE GÉNÉRAL

FONCTIONNEMENT DES FORMATIONS CONTINUES

- Formations gratuites ouvertes à tous les volontaires Altéo en ordre de cotisation
- Frais de déplacement des participants non pris en charge
- Procédures d'inscription : Bulletin d'inscription à compléter ci-joint et à renvoyer à votre régionale d'affiliation
- Confirmation d'inscription envoyée par le secrétariat général d'Altéo
- Formations actuellement disponibles en sport et en accessibilité (voir autre document).



Altéo,
Mouvement social de personnes malades, valides et handicapées
02/246 42 26
Altéo@mc.be.

Trouvez la régionale près de chez vous
www.alteoasbl.be/régionales